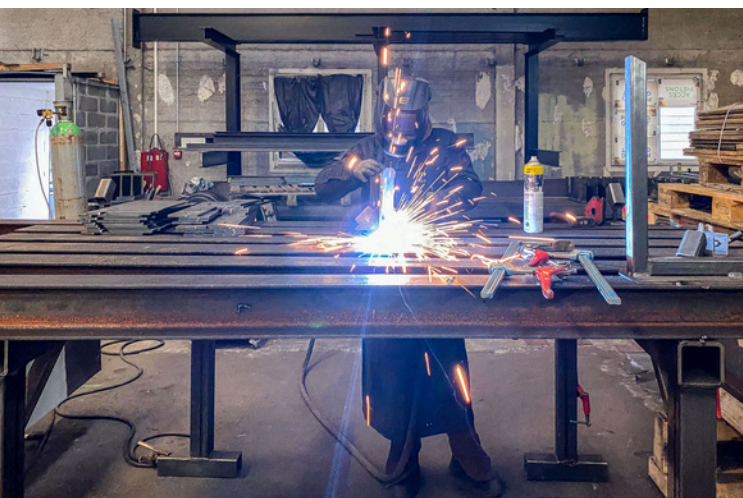




## SOUDEUR STRUCTURE MÉTALLIQUE F/H



### NOTRE MÉTIER, C'EST LE BOIS

edwood est une entreprise spécialisée dans la construction bois : ossature, charpente traditionnelle, maison, extension, surélévation, aménagement intérieur et extérieur.

Implantés en métropole lilloise depuis notre création en 2005, nous travaillons principalement dans les Hauts-de-France et en région parisienne, mais intervenons partout en France et à l'étranger et sur tous les types de projets. Ce qui nous intéresse : la qualité, l'exigence, la durabilité.

Nous travaillons aussi bien pour les particuliers que pour les collectivités (équipements publics, médiathèques, salles de sport, écoles,...) et les entreprises (bâtiments privés, sièges sociaux,...)

Forte de plus de 500 projets réalisés, dont certains ont été récompensés par des prix régionaux et nationaux, edwood est en constante recherche de challenges à travers des projets complexes et ambitieux.

Dans le cadre de son développement, pour renforcer le pôle soudure, edwood recherche :

## soudeur structure métallique (CDI)

### Missions

- préparer, ajuster et positionner les pièces à assembler
- régler le poste de soudure
- monter et assembler des ensembles et sous-ensembles par soudure à l'arc ou MAG
- contrôler la qualité et la propreté des soudures

### Profil recherché

Qualification minimum : CAP ou Bac+2/3 en métallerie

2 ans d'expérience

Autonome, motivé, travail de précision

Travail sous l'autorité du chef d'équipe

Type de contrat : CDI

Localisation : Saint André-Lez-Lille (59)

Si vous avez le goût du challenge, du travail bien fait, et voulez travailler avec une équipe qui envoie du bois, alors rejoignez-nous !

### Une seule chose à faire

Merci d'adresser votre candidature (CV + lettre de motivation) à l'attention de :  
M. Edouard Bisbrouck et M. Antoine Bisbrouck - directeurs associés  
aux adresses mail suivantes : [e.bisbrouck@edwood.fr](mailto:e.bisbrouck@edwood.fr) / [a.bisbrouck@edwood.fr](mailto:a.bisbrouck@edwood.fr)  
en précisant la référence EDW RECRUTEMENT soudeur



[edwood.fr](http://edwood.fr)